



# Les matériels d'épuisement et d'assèchement

# Objectif

## Connaissances et/ou savoir-faire à acquérir:

- Connaissances théoriques et mise en œuvre du matériel d'épuisement électrique.



# Plan

- Généralité sur les interventions diverses
- Les opérations d'épuisement
- Les matériels d'épuisement
- Les matériels d'assèchement



# Les interventions diverses.

## Les interventions diverses

Les opérations d'épuisement

Les matériels d'épuisement

Les matériels d'assèchement

La sécurité civile a pour objet la prévention des risques de toute nature.

Les opérations diverses s'inscrivent dans la politique de la loi de modernisation de la sécurité civile.

Elles concernent toutes les interventions qui n'intéressent pas les domaines :

➤ **Secours à personnes.**

➤ **Incendies.**

# Les opérations d'épuisement

Les interventions  
diverses

**Les opérations  
d'épuisement**

Les matériels  
d'épuisement

Les matériels  
d'assèchement

Les causes d'inondation peuvent être diverses, violents orages, fuite sur canalisation, robinet laissé ouvert, égout fissuré, etc...

La mission des sapeurs-pompiers n'est pas de se substituer aux professionnels en effectuant des réparations, mais de parer à l'urgence en supprimant les causes et les dangers pour éviter toute aggravation.

Les interventions  
diverses

Les opérations  
d'épuisement

Les matériels  
d'épuisement

Les matériels  
d'assèchement

Dans tous les locaux inondés, il est prudent de couper le courant ou de protéger les installations électriques devant rester sous tension.

De prendre en compte le risque d'asphyxie (gaz d'échappement...), de noyade (trou...) et d'effondrement (fragilisation...).

Lorsque l'inondation intéresse un sous-sol, une cave,... il est indispensable d'estimer le volume d'eau à évacuer, car de celui-ci découle le matériel à utiliser.

**$L \times l \times H = \text{VOLUME (en m}^3\text{)}$**



Les interventions  
diverses

Les opérations  
d'épuisement

Les matériels  
d'épuisement

Les matériels  
d'assèchement

## Toute opération doit être précédée d'une reconnaissance ayant pour but de :

- Couper l'électricité.
- Reconnaître la nature et le nombre des locaux sinistrés.
- Déterminer la cause de l'inondation et la supprimer.
- Prioriser les opérations (assèchement, mise à l'abri, ...).
- Définir les moyens à mettre en œuvre.

# Les matériels d'épuisement

Les interventions  
diverses

Les opérations  
d'épuisement

Les matériels  
d'épuisement

Les matériels  
d'assèchement

Les sapeurs-pompiers ont à leur disposition un certain nombre de matériels d'épuisement.

Ce sont les causes et l'importance de l'inondation qui vont déterminer le type de matériel à utiliser.

Il existe:

- **Les pompes électriques**
- **Les pompes hydrauliques.**
- **Les pompes thermiques.**



Les interventions  
diverses

Les opérations  
d'épuisement

**Les matériels  
d'épuisement**

Les matériels  
d'assèchement

## Les pompes électriques:

Utilisées pour vider les caves et les vides sanitaires, la pompe électrique doit toujours être dans l'eau lors de son fonctionnement, mais jamais immergée.



Les interventions  
diverses

Les opérations  
d'épuisement

**Les matériels  
d'épuisement**

Les matériels  
d'assèchement

- Ne pas poser la pompe à même le sol du local à épuiser, mais intercaler un objet pour la dégager afin d'éviter l'aspiration de boue ou de sable.
- Amarrer la pompe au moyen d'une commande.
- Faire le moins de coudes possible avec le tuyau de refoulement.
- Débrancher la prise avant toute manipulation.
- Ne transporter la pompe qu'au moyen de sa poignée.



## Règles de sécurité en présence d'eau et d'électricité.

- **Vérifier la présence d'une fiche de terre.**
- **Vérifier, avant toute utilisation, l'état des câbles.**
- **Source d'énergie cherchée chez le voisin, ou emploi des groupes électrogène.**
- **Emploi des boîtiers étanches.**

Les interventions  
diverses

Les opérations  
d'épuisement

Les matériels  
d'épuisement

Les matériels  
d'assèchement

Les interventions  
diverses

Les opérations  
d'épuisement

Les matériels  
d'épuisement

**Les matériels  
d'assèchement**

## ➤ **L'aspirateur:**

Ce sont des appareils prévus pour l'aspiration de volumes d'eau peu important avec une hauteur d'aspiration très faible (inférieur à 5 cm). La capacité de leur cuve varie de 50 à 110 litres.



Les interventions  
diverses

Les opérations  
d'épuisement

Les matériels  
d'épuisement

**Les matériels  
d'assèchement**

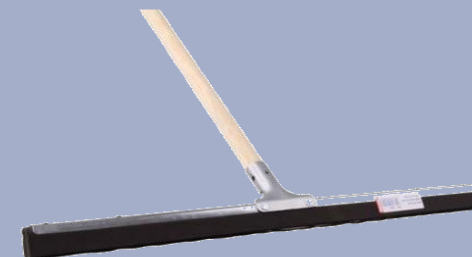
## ➤ **Écopes et sceaux:**

Servent à enlever l'eau répandue au sol et à la transporter dehors.



## ➤ **Balai raclette en caoutchouc:**

Servent à refouler l'eau, soit dans le collecteur, soit directement à l'extérieur.





Les interventions  
diverses

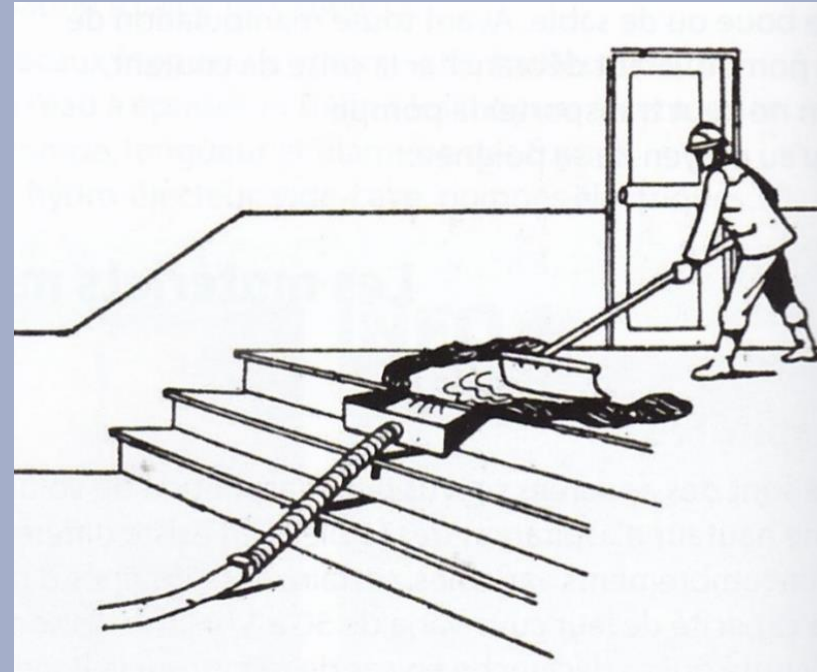
Les opérations  
d'épuisement

Les matériels  
d'épuisement

Les matériels  
d'assèchement

## ➤ Le collecteur:

En tôle et en forme d'entonnoir, le collecteur est muni à sa partie supérieure d'une bande en caoutchouc et, à sa partie inférieure d'un demi-raccord de 65.





**AVEZ-VOUS DES  
QUESTIONS?**



Conception du diaporama:

**Lieutenant Luc BEHAGUE**